



UNIVERSITÉ ———
— PARIS-EST

PLU++

Vers un plan local d'urbanisme plus intelligible et plus participatif

Sidonie Christophe, Mickaël Brasebin
laboratoire COGIT / IGN - Univ. Paris-Est

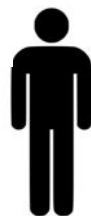
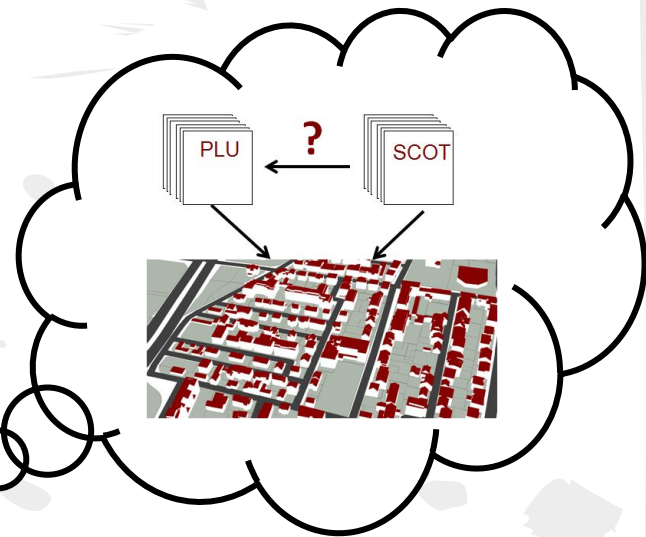
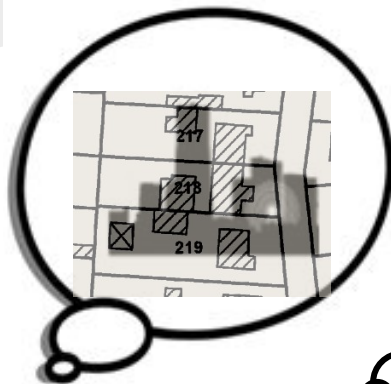
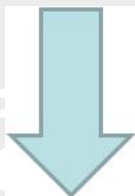
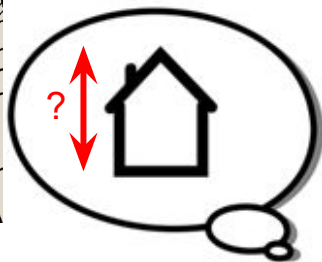
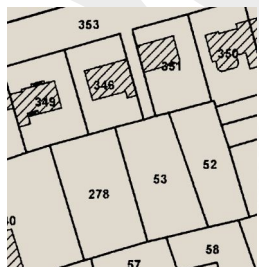
L'INDIVIDU
créateur de ville

Lyon 19-20-21 octobre 2015

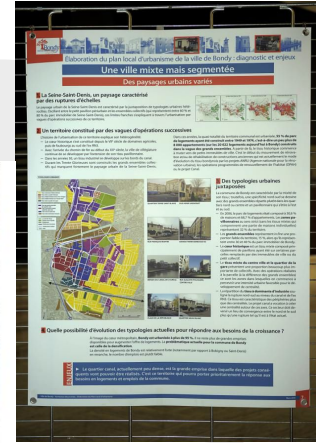
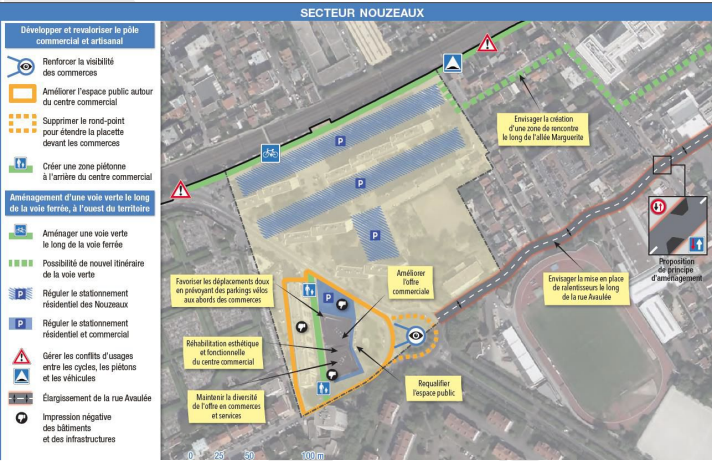
36^E RENCONTRE
NATIONALE
DES **AGENCES**
D'URBANISME

Le PLU, élaboration et révision (compréhension?)

« La distance comptée horizontalement de tout point du bâtiment au point de la limite parcellaire qui en est le plus rapproché doit être au moins égale à la moitié de la différence d'altitude entre ces deux points. »



Diversité des démarches participatives



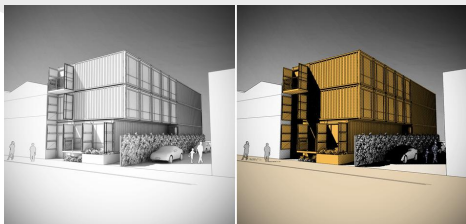
L'approche environnementale du quartier se prolonge par la sensibilisation des futurs acquéreurs pour l'élaboration de leur projet. La charte de qualité architecturale, urbaine et paysagère définit les composantes de cet écoquartier et ainsi propose aux futurs habitants un mode de vie plus «durable».



Maitre d'ouvrage: Commune de Pétion-Falour
Conception d'aménagement: SATL
Maitre d'œuvre: Agence CFCI SA

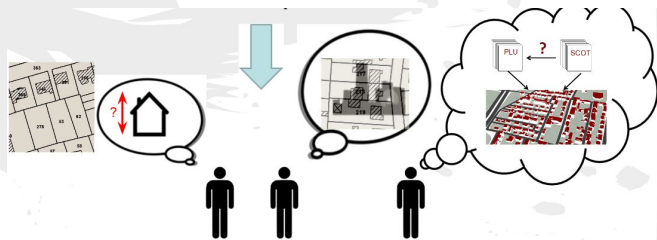


Diversité des représentations 3D



Simulation

Visualisation



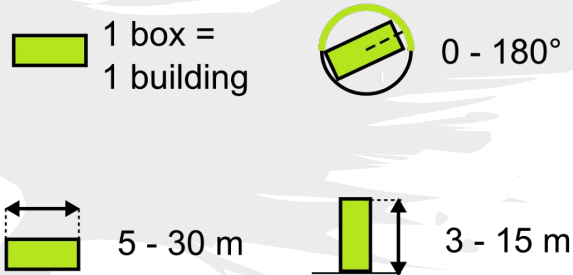
PLU++

Concertation

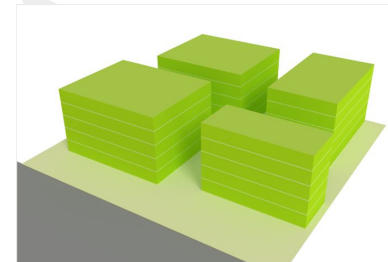
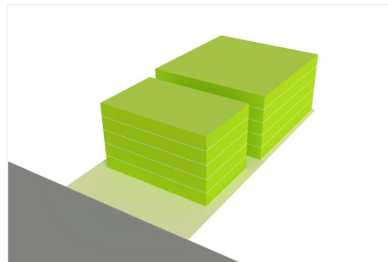
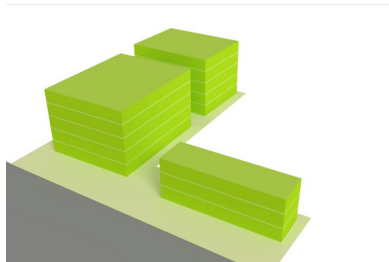
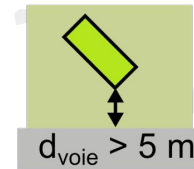
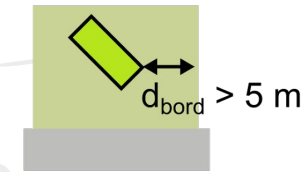
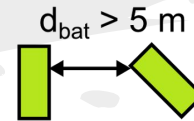


Simulation

Scenario



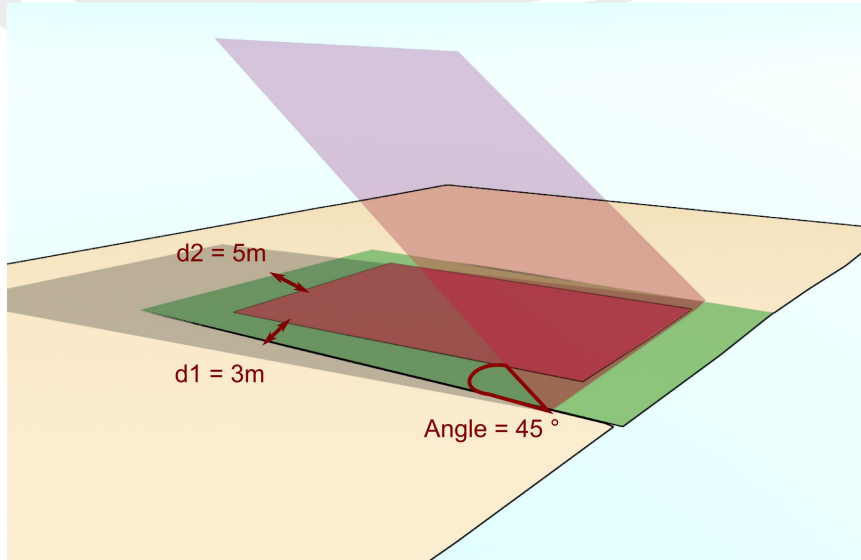
Rules



Objets géographiques à représenter

Information réglementaire simulée

Bati : Représentation des contraintes limitantes



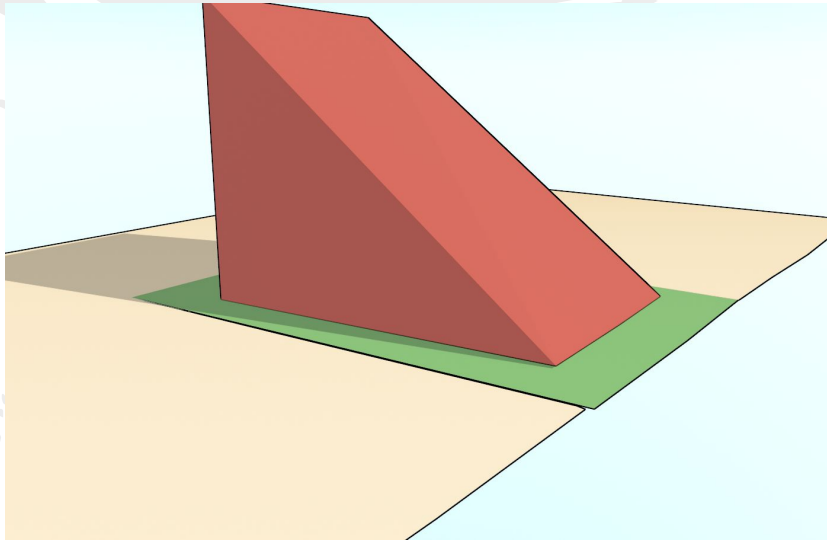
Avantage : Met en avant chacune des composantes du règlement

Inconvénient : Ne donne pas une véritable idée de ce que l'on peut construire

Objets géographiques à représenter

Information réglementaire simulée

Bati : Représentation du volume constructible



Avantage:

- Indique un volume dans lequel les bâtiments sont inclus

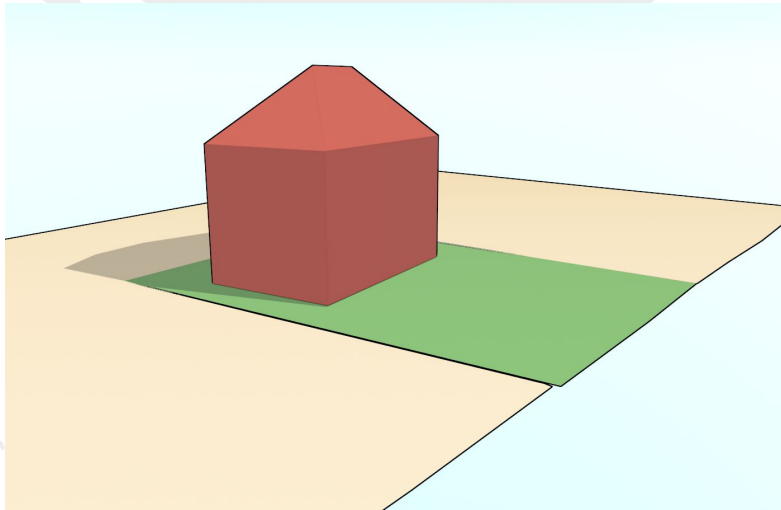
Inconvénients :

- Ne donne pas une idée précise de ce qu'il est possible de construire
- Certaines règles impossibles à intégrer

Objets géographiques à représenter

Information réglementaire simulée

Bati : Simulation de formes bâties



Avantage:

- Donne directement une idée pour représenter ce que l'on peut construire
- Possibilité d'adapter la stratégie de génération en fonction d'un processus de construction

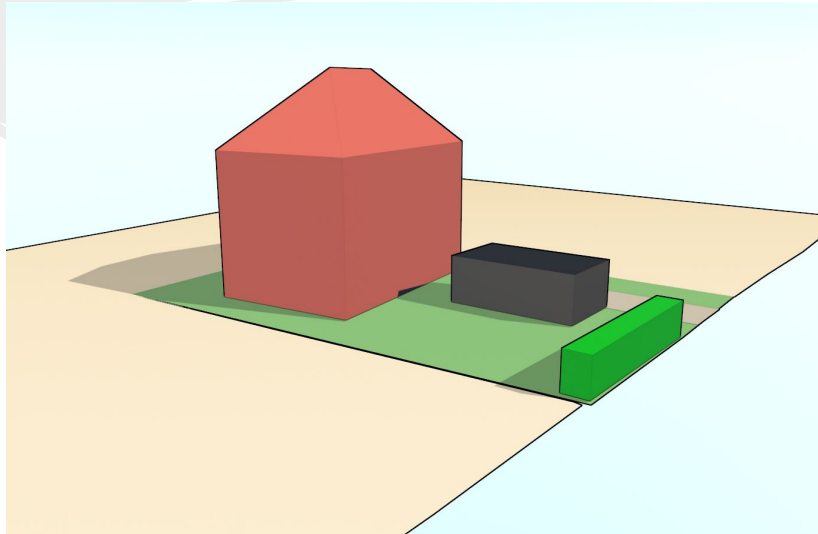
Inconvénient :

- Donne une idée précise de ce qu'on peut construire, mais pas de ce qui sera construit

Objets géographiques à représenter

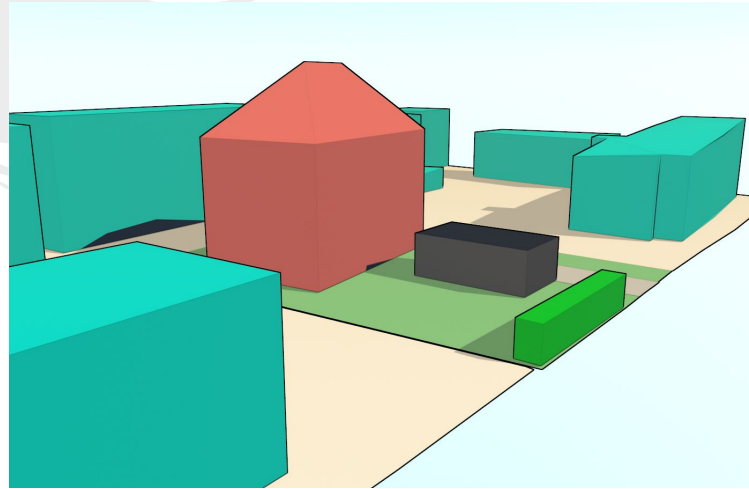
Information réglementaire simulée

Autres objets : végétation, parking, etc.



Objets géographiques à représenter

Données géographiques contextuelles



Visualisation

Level of detail

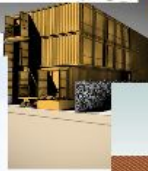
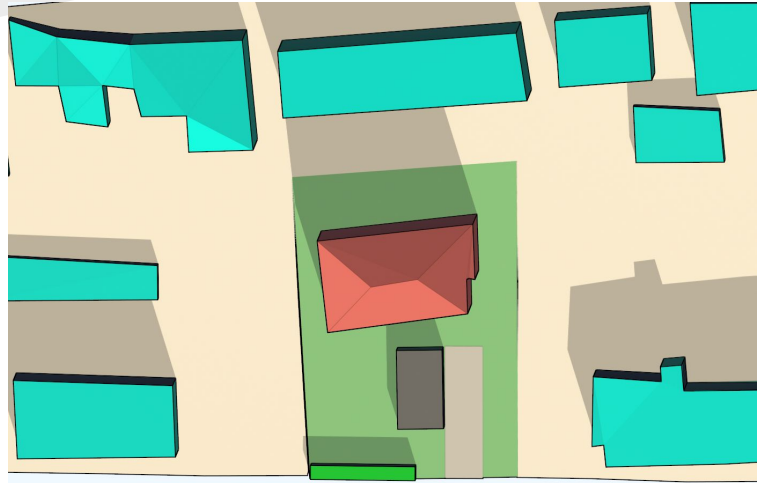
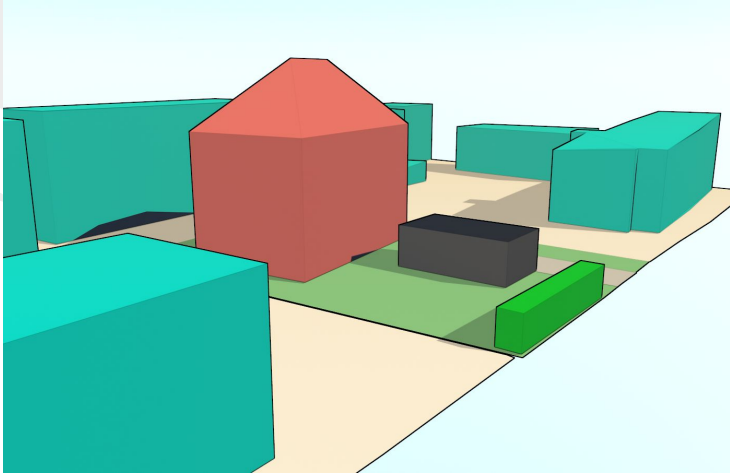
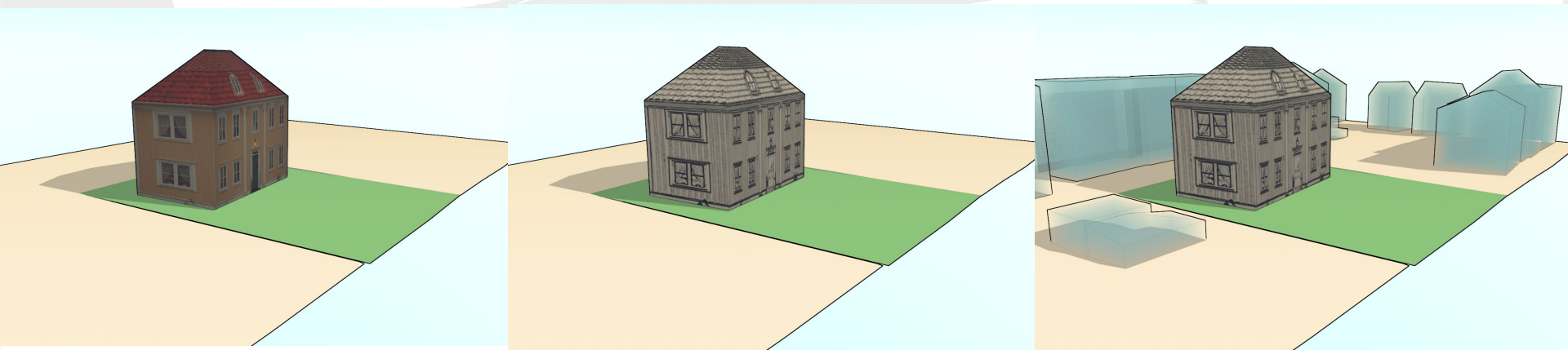


photo-realism

Visualisation



Visualisation

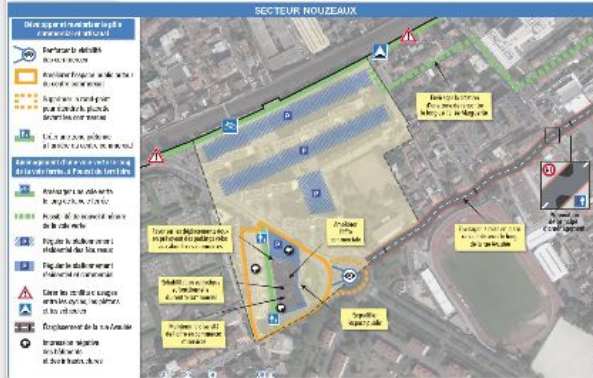


Visualisation

Interaction

- Fonctionnalités :
 - visualiser plusieurs simulations (modifier des règles, modifier la forme bâtie, etc.)
 - rajouter des éléments de contexte
 - modifier le style de rendu

Concertation



L'approche environnementale de Québec se prolonge par la consultation des citoyens impliqués pour l'élaboration de leur propre chartre de qualité architecturale, urbaine et paysagère définie les composantes de ces équipements de haute qualité que les citoyens souhaitent en mode de vie plus «durable».

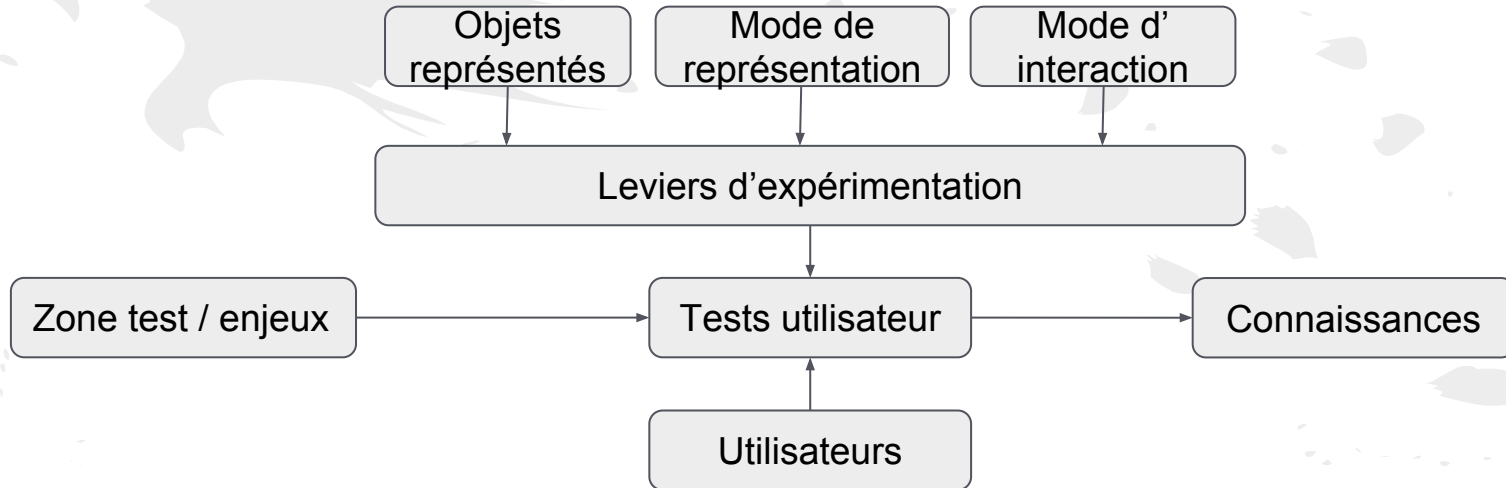


Plan de l'habitat
Général
Général d'habitat
Général d'habitat
Général d'habitat



Suites du projet PLU ++

- Trouver un terrain d'expérimentation
- Mener des expérimentations avec des utilisateurs



Merci de votre attention

- Projet PLU++ : http://www.jacquinod.fr/dokuwiki/doku.php?id=start:projetsrech:eivp:peps_plu
- Contacts :
 - sidonie.christophe@ign.fr
 - mickael.brasesbin@ign.fr

L'INDIVIDU
c r é a t e u r d e v i l l e

Lyon 19-20-21 octobre 2015

36^E RENCONTRE
NATIONALE
DES **AGENCES**
D'URBANISME